

conseiller
architecture
former
environnement
informer **urbanisme**
paysage
sensibiliser

21



Côte-d'Or

c | a.u.e

Conseil d'architecture, d'urbanisme
et de l'environnement

LE CAUE

Le CAUE est un organisme départemental, investi d'une mission d'intérêt public, né de la loi sur l'architecture du 3 janvier 1977, mis en place à l'initiative du Conseil départemental.

Le CAUE a pour objectif de promouvoir la **qualité de l'architecture, de l'urbanisme et de l'environnement** sur le territoire départemental.

Organisme de concertation, d'échange entre les différents acteurs impliqués dans la production et la gestion de l'espace rural et urbain, il apporte une aide à la décision. Son conseil est accessible à un public varié : élu, particulier, enseignant, professionnel...

L'appartenance des CAUE à un réseau régional et national leur permet d'établir des liens, d'échanger des informations et des expériences, et de mener des travaux collaboratifs.

93 CAUE, 10 groupements régionaux de CAUE, 1 fédération nationale, 1205 professionnels, 2116 administrateurs.


c|a.u.e
Fédération nationale


UR
c|a.u.e
Bourgogne-Franche-Comté





conseils gratuits

aux collectivités

Vous êtes soucieux de la qualité du cadre de vie, vous pouvez solliciter l'intervention d'un conseiller du CAUE et bénéficier de la transversalité des compétences de l'équipe, de sa neutralité, de sa connaissance du territoire et des acteurs, sans se substituer à la maîtrise d'œuvre ou aux administrations.

aux particuliers

Vous construisez, rénovez, aménagez, agrandissez... Profitez des conseils d'un architecte ou d'un urbaniste du CAUE, pour vous guider dans la recherche de solutions adaptées à vos besoins. Des paysagistes sont aussi à votre disposition pour vous conseiller sur vos espaces extérieurs.

CONSEILLER



Collège François Pompon - Saulieu - Charles-Henri Tachon, architecte

actions de sensibilisation

à l'ensemble des publics

Les actions se concrétisent par l'organisation, souvent en partenariat, de conférences, de visites, d'expositions, d'actions culturelles variées, et par la participation à des évènements thématiques locaux ou nationaux.

en milieu scolaire

Sensibiliser les jeunes à la culture architecturale, urbaine et paysagère en suscitant leur curiosité en leur offrant un nouveau regard et une réflexion sur leur cadre de vie, par des actions pédagogiques adaptées au niveau des élèves (de la maternelle à l'université).

SENSIBILISER



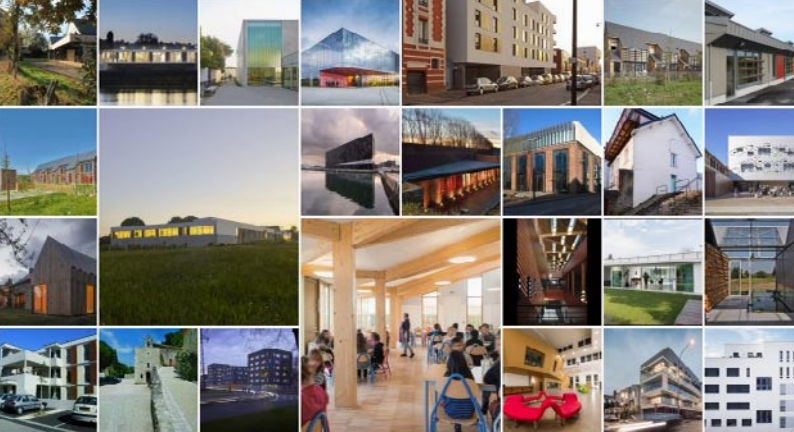
actions de formation

auprès des élus, enseignants, professionnels...

Le CAUE propose des actions de formation auprès

- **des élus** pour la connaissance de l'aménagement des territoires et de leur évolution. Les CAUE disposent de fait de l'agrément CNFEL,
- **des enseignants** qui souhaitent intégrer l'étude de l'espace bâti et naturel dans leur projet pédagogique,
- **des professionnels et des acteurs du cadre de vie**, par des journées thématiques de réflexion et de travail et des programmes de formation adaptés.

FORMER



diffusion de l'information

auprès de tout public

Le CAUE met à la disposition du public des outils variés d'information, dont le centre de ressources dans ses locaux, et l'accès à des bases de connaissances numériques.

- **portail documentaire**

ressources des CAUE Centre-Est, espace mutualisé d'information

www.ressources-caue.fr

- **observatoire des CAUE**

référentiel de réalisations architecturales, urbaines et paysagères

www.caue-observatoire.fr

INFORMER

ÉQUIPE

Le Conseil d'Architecture, d'Urbanisme et de l'Environnement de Côte-d'Or, présidé par **Joël Abbey**, est composé d'une équipe pluridisciplinaire : architectes, paysagistes, urbaniste, documentaliste - assistante de communication et secrétaire de direction.

<p>Dr Joël Abbey administrateur de la FNCAUE</p>		<p>Directeur</p>	
<p>Samia Chaker architecte</p>		<p>Marine Granjon paysagiste</p>	
<p>Gabrielle Charaix architecte</p>		<p>Julie Lestage paysagiste</p>	
<p>Marie-Noëlle De Oliveira-Castel urbaniste</p>		<p>Armelle Voinier architecte</p>	
<p>Véronique Mechmoum documentaliste assistante de communication</p>		<p>Nathalie Mothéré secrétaire de direction</p>	

Collectivités, organismes professionnels, associations, établissements scolaires, particuliers, professionnels **peuvent adhérer** pour soutenir nos missions et participer à la vie de l'association.

21
Côte-d'Or
c|a.u.e

Conseil d'architecture, d'urbanisme
et de l'environnement

1 rue de Soissons
21 000 Dijon

tél 03 80 30 02 38
info@caue21.fr
www.caue21.fr

